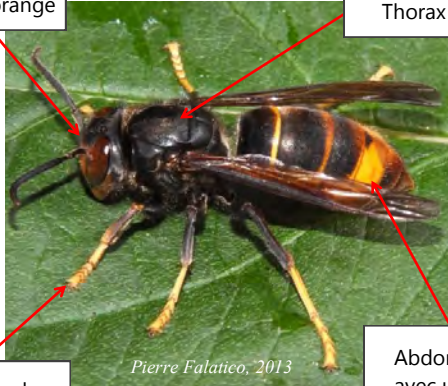


# Bien reconnaître le frelon asiatique

## Le Frelon Asiatique *Vespa velutina nigrithorax*

Tête noire et visage orangé

Thorax noir



Pierre Falatico, 2013

Abdomen noir avec une large bande orangée

Extrémités des pattes jaune

Nid ovale, entrée unique sur le coté :



Pierre Falatico, 2013

Trou d'entrée

Taille de l'individu	Activité	Situation des nids
3,5 cm	Diurne	En hauteur des arbres Plus rarement proches des habitations

## Le Frelon Européen *Vespa crabro* - Un risque de confusion

Thorax noir et roux

Tête rousse et visage jaune

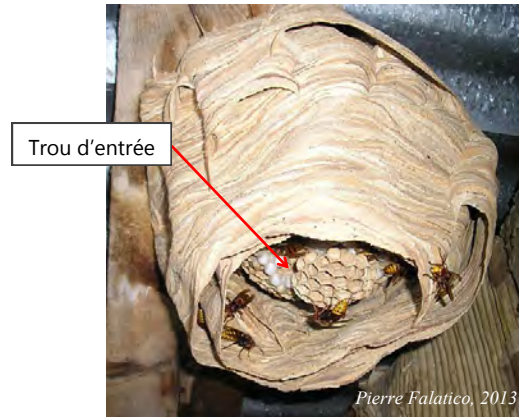


Pierre Falatico, 2013

Abdomen jaune avec des dessins noirs

Pattes rousses

Nid en cheminée, entrée large sur le dessous :



Pierre Falatico, 2013

Trou d'entrée

Taille de l'individu	Activité	Situation des nids
4 cm	Nocturne / Diurne	Lieux abrités : grange, stock de bois, grenier, souche, arbre creux...

## Autres risques de confusion

### Abeille charpentière *Xylocopa violacea*

Taille : 2,5 cm à 3 cm



Pierre Falatico, 2010

### Guêpe des buissons *Dolichovespula media*

Taille : 1,8 cm à 2,2 cm



Fritz Geller-Grimm, 2007

### Guêpe européenne *Vespula germanica*

Taille : 1,8 cm à 2,2 cm



Soebe, 2005

# Bien le signaler

## Contexte

Originaire de Chine, le Frelon Asiatique a été détecté pour la première fois en France dans le Sud Ouest en 2004. Depuis, il a colonisé plus de 75 % du territoire.

En région Grand-Est, les premiers cas ont été signalés en 2015 en Lorraine, en Champagne-Ardenne et en 2016 en Alsace.

Classé Espèce Exotique Envahissante par l'Union Européenne, le Frelon Asiatique colonise le territoire et dégrade la qualité de notre environnement.

Le Frelon Asiatique a des impacts à 3 niveaux :

### - Apiculture

Prédation des abeilles domestiques et du couvain

Diminution de la production de miel

### - Biodiversité

Perturbation des équilibres naturels

Prédation accrue des insectes pollinisateurs

### - Santé publique

Risque de piqûres

Perturbation des lieux publics

Perturbation des activités de plein air

Pour plus d'information :

[www.fredon-alsace.fr](http://www.fredon-alsace.fr)

## Vous repérez un Frelon Asiatique Que faire ?

- 1) **Prendre une photo du nid ou de l'individu ( sans se mettre en danger)**
- 2) **Contactez le référent de votre département par mail :**

**Pour le Bas-Rhin :**

**M. ENGEL Philippe - GDSA 67**

Mail : [frelonasiatique67@gmail.com](mailto:frelonasiatique67@gmail.com)

**Pour le Haut-Rhin :**

**M. FRIEH André - GDSA 68**

Mail : [frelonasiatique68@gmail.com](mailto:frelonasiatique68@gmail.com)

Plaquette créée par :



## LE FRELON ASIATIQUE

**Un insecte à surveiller  
qui nous concerne tous**



- Bien le reconnaître
- Bien le signaler

**Pour une lutte efficace**